

# 中古別荘 りんどうの郷 3期

## 21-14号

### 350万円《仲介》

敷地面積 / 486 m<sup>2</sup> (147.01 坪)

建物面積 / 1階 : 59.83 m<sup>2</sup> (18.09 坪)

2階 : 18.21 m<sup>2</sup> (5.5 坪)

合計 : 78.04 m<sup>2</sup> (23.59 坪)

間取り / 2LDK

木造 2階建て 平成 5年 7月 築



リビング・ダイニング



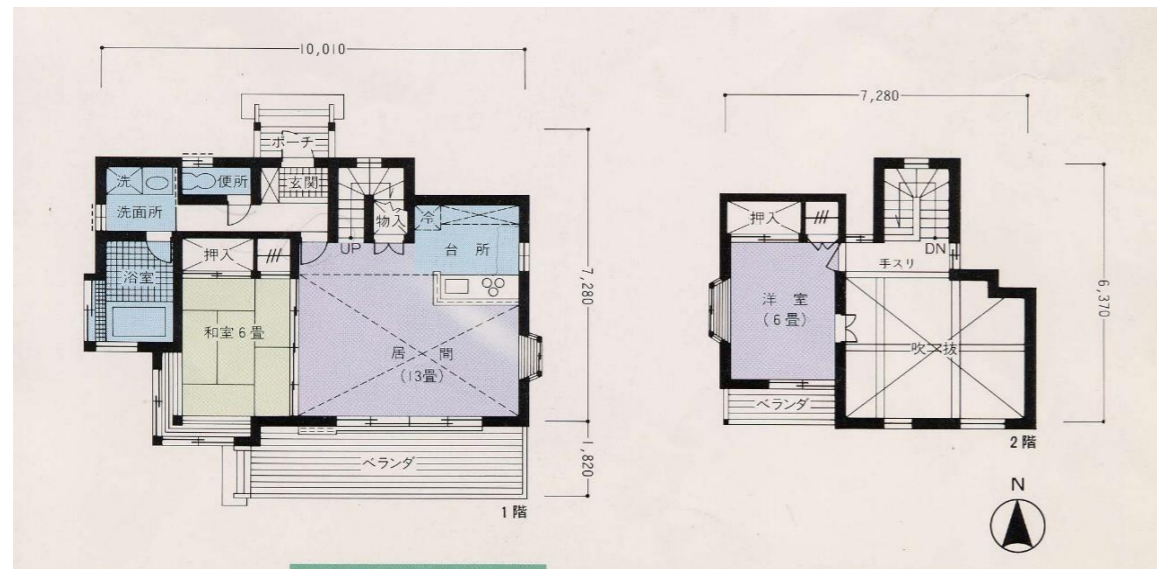
2階洋室



和室



キッチン



### 物件概要

●所在地 / 栃木県那須郡那須町大字豊原丙字高津道西 ●交通 / 東北本線「黒田原駅」より約 13 km (車 20 分)、「那須高原スマート I.C」より 8 km (車約 12 分) ●地目 / 山林 ●地域・地区 / 都市計画区域内無指定地域、自主規制により建ぺい率 30%、2 階建まで ●道路 / 分譲地内 6m アスファルト舗装道路、私道負担なし (道路位置指定 / 第 0663 号 [H4. 11. 4]) ●設備 / 東京電力、個別プロパンガス、水道: 栃木県許可専用水道、雨水: 自然浸透、汚水・雑排水: 合併処理浄化槽を経て宅地内浸透 ●管理 / 東豊開発(株) ●建物管理費 (年額・税込) / 47,520 円、水道施設管理費 (年額・税込) / 39,600 円、共益施設維持管理費 (年額・税込) 25,600 円 ●共益施設負担金 (契約時一括・税込) / 660,000 円

※ 仲介につき別途仲介手数料がかかります。

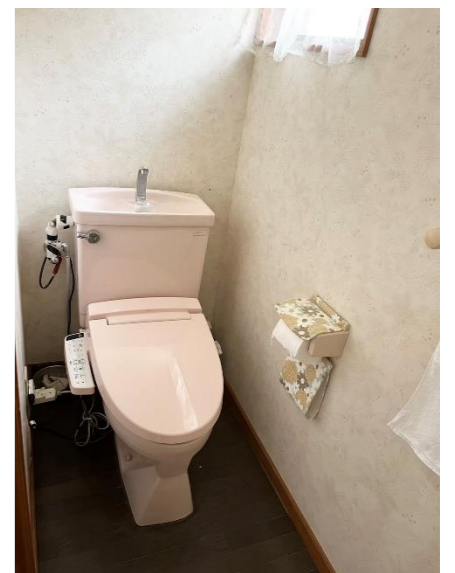
東豊開発株式会社 0120-612-311 / 0287-76-3150



浴室



洗面台



トイレ