

# 中古別荘 守子の郷

## C-6号

### 650万円《仲介》

敷地面積 / 363.63㎡ (109.99坪)

建物面積 / 62.93㎡ (19.03坪)

間取り / 2LDK

構造 / 木造平家建て

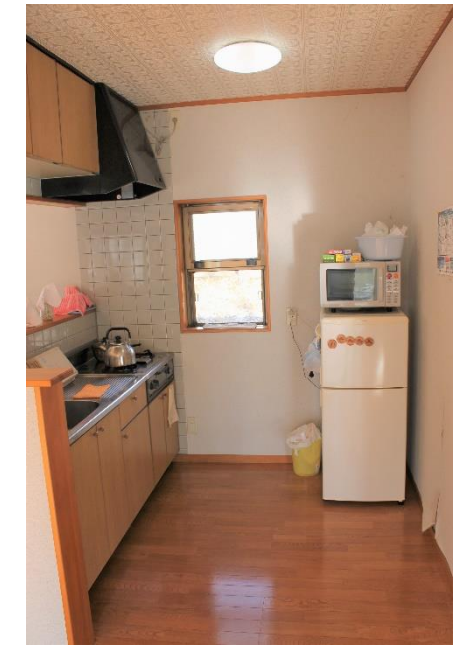
築年月 / 平成7年7月築



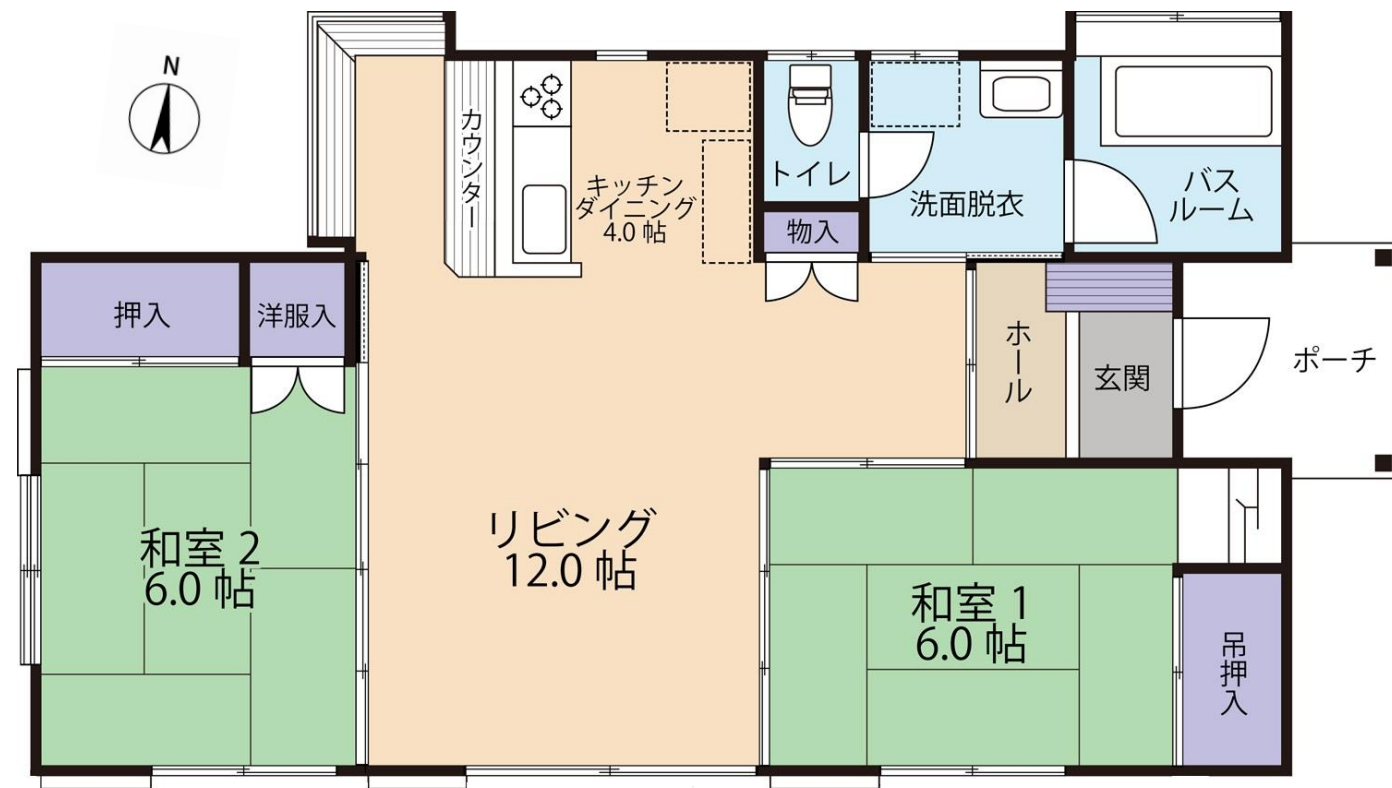
リビング南側



カウンター



キッチン



和室1



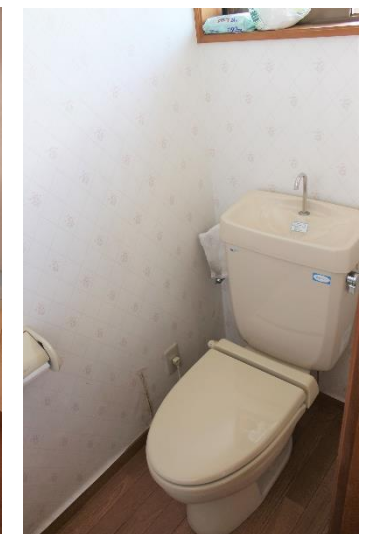
和室2



浴室



洗面台



トイレ

#### 物件概要

●所在地 / 栃木県那須郡那須町大字高久丙 405 ●交通 / 東北本線「黒磯駅」よりバス約17分、「守子坂バス停」徒歩約6分、東北新幹線「那須塩原駅」より17km(車約25分)、東北自動車道「那須I.C」より8km(車約12分) ●地目 / 宅地 ●地域・地区 / 都市計画区域内・無指定地域、但し自主規制により建ぺい率30%、2階建まで ●道路 / 7mアスファルト舗装道路(道路位置指定) ●私道負担 / 無 ●電気 / 東京電力 ●ガス / 個別プロパン ●水道 / 町営水道 ●雨水 / 自然浸透 ●汚水・雑排水 : 合併処理浄化槽を経て宅地浸透 ●管理 / 東豊開発(株) ●管理費 / 77,000円(年額・税込) ●共益施設負担金 / 660,000円(契約時一括・税込)

※ 仲介につき別途仲介手数料がかかります。

東豊開発株式会社 0120-612-311 / 0287-76-3150