

中古別荘 守子の郷

G-32号

860万円《仲介》

敷地面積 / 404.88㎡ (122.47坪)

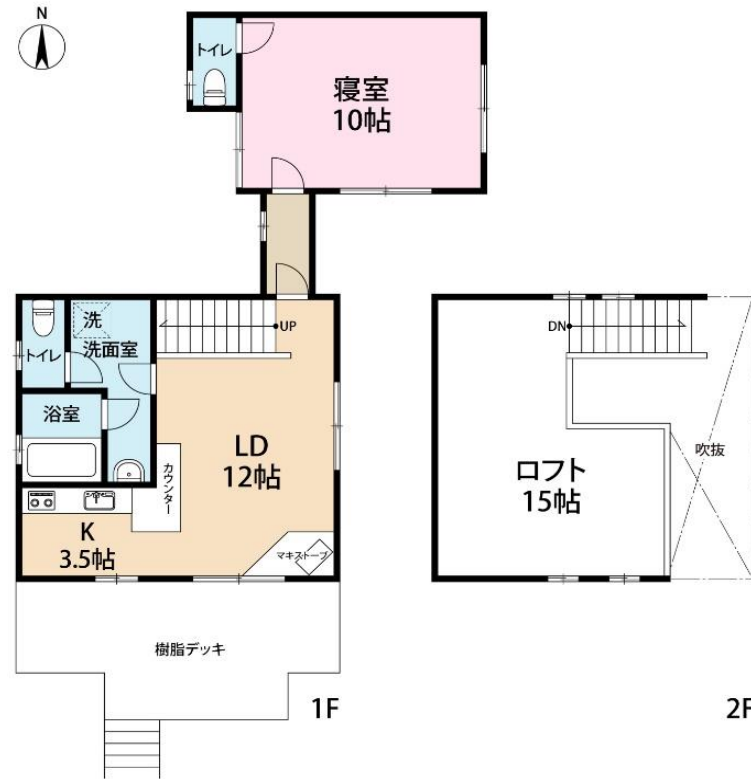
延床面積 / 84.75㎡ (25.63坪)

1階 / 59.61㎡

2階 / 25.14㎡

間取り / 1LDK + ロフト

平成1年12月築



物件概要

●所在地 / 栃木県那須郡那須町大字高久丙字海道上 ●交通 / 東北本線「黒磯駅」より、バス約17分、「那須サファリパーク入口バス停」徒歩8分、東北新幹線「那須塩原駅」より17km(車約25分)、東北自動車道「那須I.C」より8km(車約12分)
 ●地目 / 宅地 ●地域・地区 / 都市計画区域内無指定地域、但し自主規制により建ぺい率30%、2階建まで ●道路 / 5.5mアスファルト舗装道路、私道負担なし(道路位置指定) ●設備 / 東京電力、個別プロパンガス、町営水道 ●雨水: 自然浸透 ●雑排水: 浸透樹 ●汚水: 単独処理浄化槽を経て宅地内浸透 ●管理 / 東豊開発(株) ●管理費 / 77,000円(年額・税込) ●共益施設負担金 / 660,000円(契約時一括・税込)

※ 仲介につき別途仲介手数料がかかります。

東豊開発株式会社 0120-612-311 / 0287-76-3150



リビングルーム



薪ストーブ



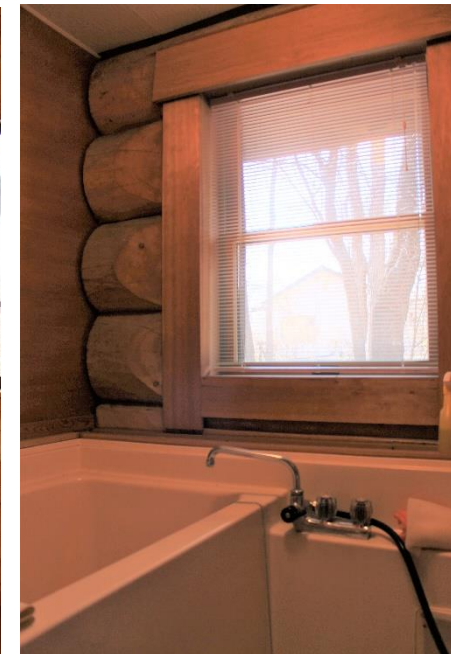
ロフト



キッチン



寝室



浴室