

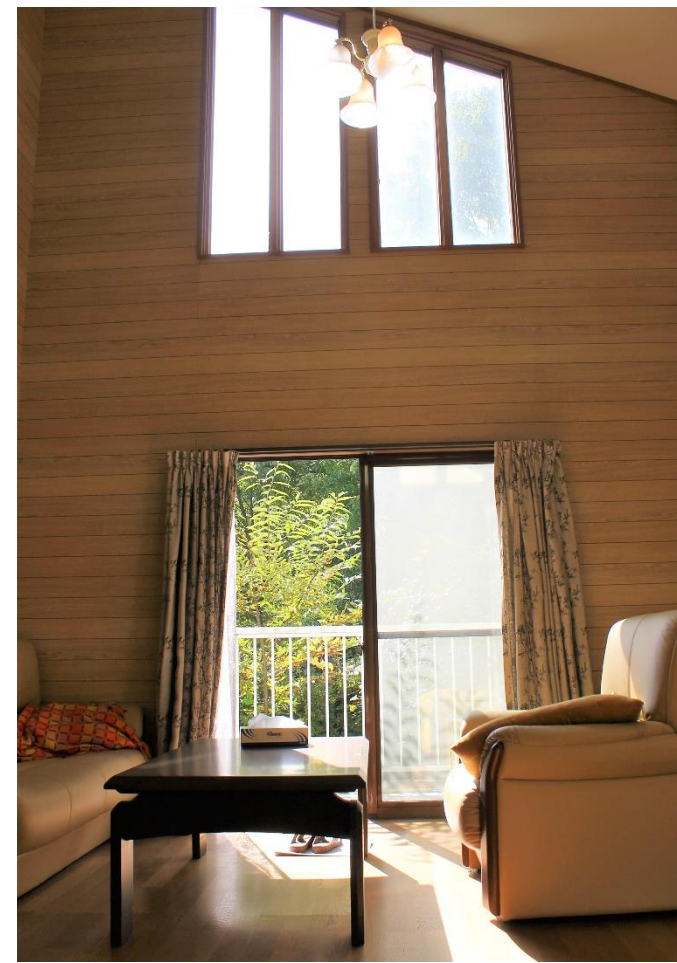
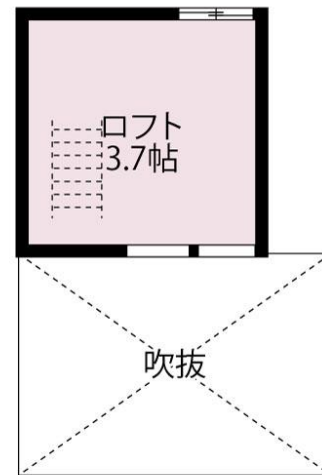
# 中古別荘 守子の郷

## H-46号

### 600万円《仲介》



敷地面積 / 417㎡ (126.14坪)  
建物面積 / 延床: 60.45㎡ (18.28坪)  
未登記ロフト部分: 6.21㎡ (1.87坪)  
間取り / 2LDK+ロフト  
木造平家建て  
昭和62年11月築



#### 物件概要

●所在地 / 栃木県那須郡那須町大字高久丙 405 ●交通 / 東北本線「黒磯駅」よりバス約17分、「那須サファリパーク入口バス停」徒歩約8分、東北新幹線「那須塩原駅」より17km(車約25分)、東北自動車道「那須I.C」より8km(車約12分) ●地目 / 山林 ●地域・地区 / 都市計画区域内・無指定地域、但し自主規制により建ぺい率30%、2階建まで ●道路 / 5.5mアスファルト舗装道路(道路位置指定) ●私道負担 / 無 ●電気 / 東京電力 ●ガス / 個別プロパン ●水道 / 町営水道 ●雨水 / 自然浸透 ●汚水 / 簡易水洗、雑排水 / 浸透枳 ●管理 / 東豊開発(株) ●管理費 / 77,000円(年額・税込) ●共益施設負担金 / 660,000円(契約時一括・税込)

※ 仲介につき別途仲介手数料がかかります。

東豊開発株式会社 0120-612-311 / 0287-76-3150

