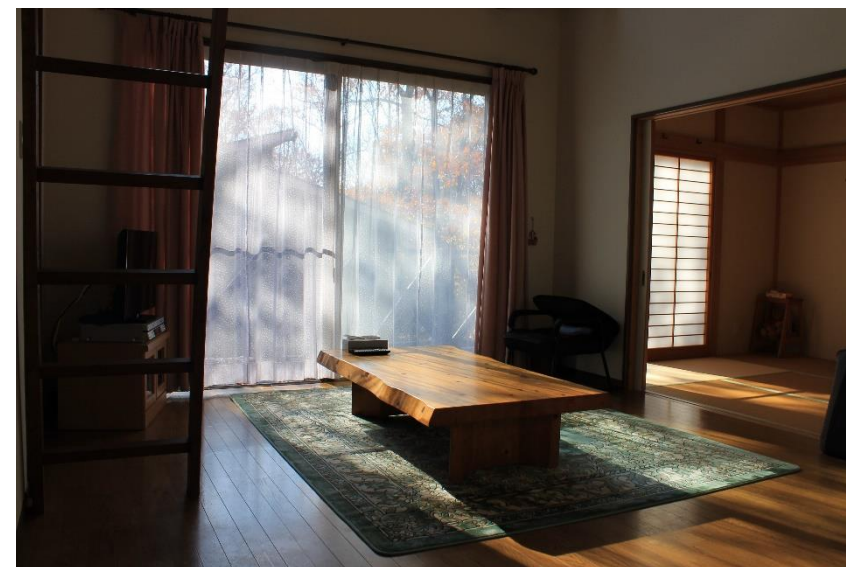
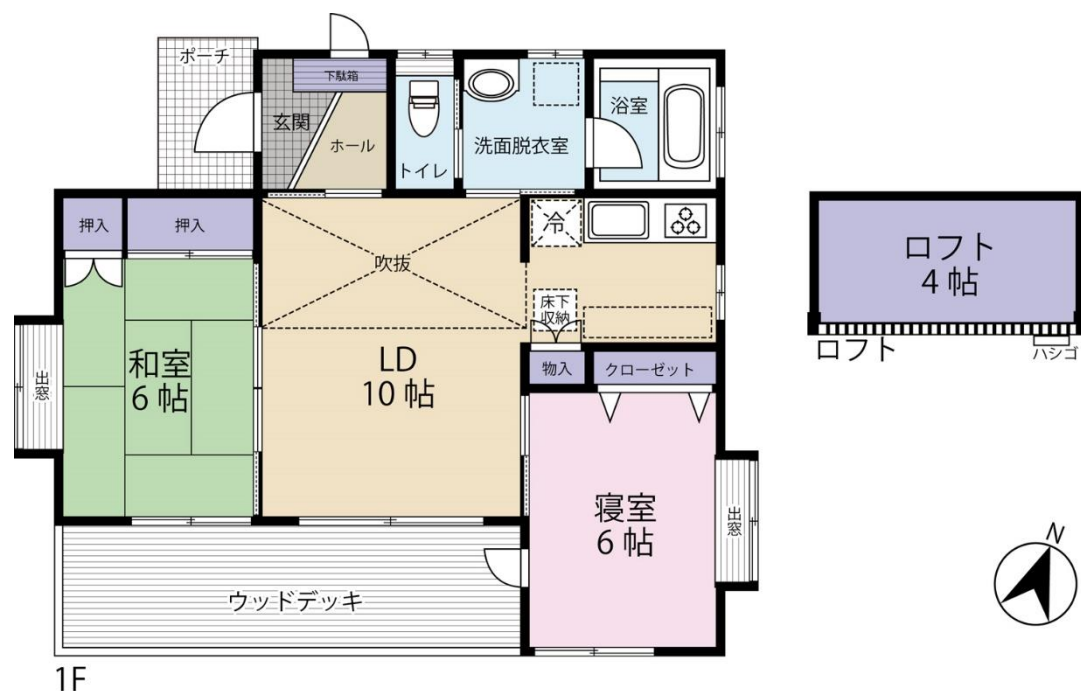


中古別荘 守子の郷

Q-5号

850万円《仲介》

敷地面積 / 262.23 m² (79.32 坪)
 建物面積 / 延床 : 57.96 m² (17.53 坪)
 未登記ロフト部分 : 6.62 m² (2.00 坪)
 間取り / 2LDK+ロフト
 平成 13 年 10 月築



リビング



ロフト



和室



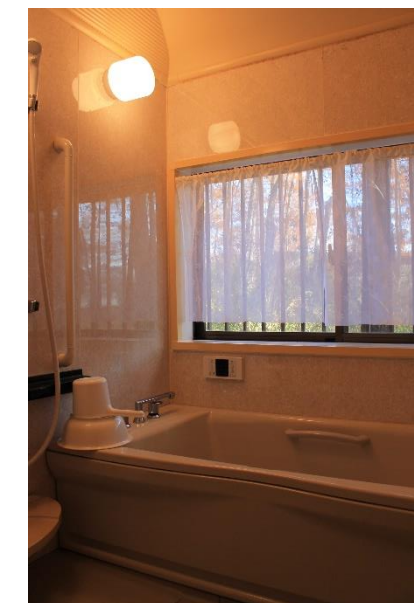
キッチン



脱衣・洗面所



トイレ



浴室

物件概要

●所在地 / 栃木県那須郡那須町大字高久丙字海道上 ●交通 / 東北本線「黒磯駅」より、バス約 17 分、「那須サファリパーク入口バス停」徒歩 12 分、東北新幹線「那須塩原駅」より 17 km (車約 25 分)、東北自動車道「那須 I.C」より 8 km (車約 12 分)
 ●地目 / 宅地 ●地域・地区 / 都市計画区域内無指定地域、但し自主規制により建ぺい率 30%、2 階建まで ●道路 / 7.0m アスファルト舗装道路、私道負担なし (道路位置指定) ●設備 / 東京電力、個別プロパンガス、町営水道、雨水: 自然浸透 ●雑排水・汚水: 合併処理浄化槽を経て宅地浸透 ●管理 / 東豊開発(株) ●管理費 / 77,000 円 (年額・税込) ●共益施設負担金 / 660,000 円 (契約時一括・税込)

※ 仲介につき別途仲介手数料がかかります。

東豊開発株式会社 0120-612-311 / 0287-76-3150