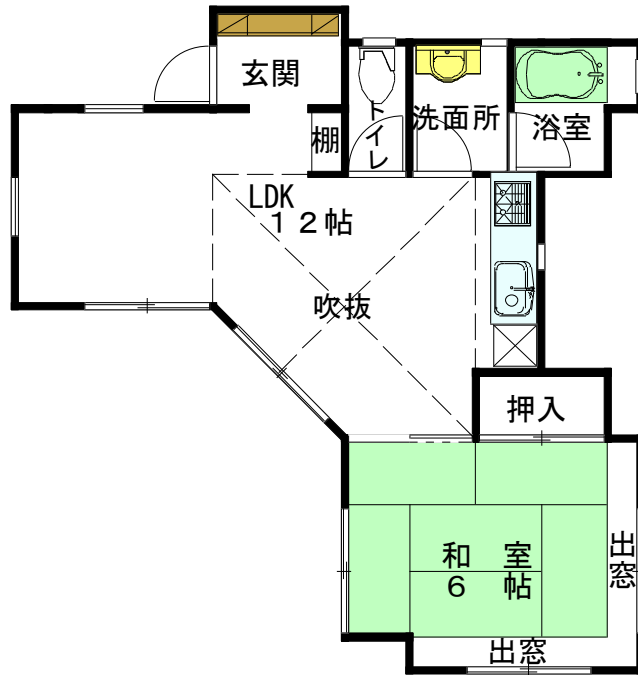


中古別荘 りんどうの郷

8-12号

520万円《仲介》

敷地面積／ 530 m² (160.32 坪)
延床面積／ 43.88 m² (13.29 坪)
間 取／ 1LDK
平成元年2月築



物件概要

●所在地／栃木県那須郡那須町大字豊原丙字高津道西 3027-27、28 ●交通／東北本線「黒田原駅」より約 13 km (車 20 分)、東北自動車道「那須 I.C」より 18 km(車約 30 分)、 ●地目／山林 (現況宅地) ●地域・地区／都市計画区域内無指定地域、但し自主規制により建ぺい率 30%、2 階建まで ●道路／分譲地内 4mアスファルト舗装道路、私道負担なし (道路位置指定／第 93186 号 [S49. 6. 19]、第 03311 号 [S50. 12. 24]、第 0663 号 [H4. 11. 4]) ●設備／東京電力、個別プロパンガス、水道：栃木県許可専用水道、雨水：自然浸透、汚水：簡易水洗、雑排水：浸透枳 ●管理／東豊開発㈱ ●建築後共益費 (年額・税込) /70,780 円、水道施設管理費 (年額・税込) /39,600 円、建物管理費 (年額・税込) 13,200 円 ●共益施設負担金 (契約時一括・税込) /660,000 円
※ 仲介につき別途仲介手数料がかかります。 ※ 費用等については別途消費税がかかります。
東豊開発株式会社 0120-612-311 / 0287-76-3150