

中古別荘 守子の郷

S-1B号

600万円《仲介》

敷地面積 / 224.54㎡ (67.92坪)

建物面積 / 延床: 102.72㎡ (31.07坪)

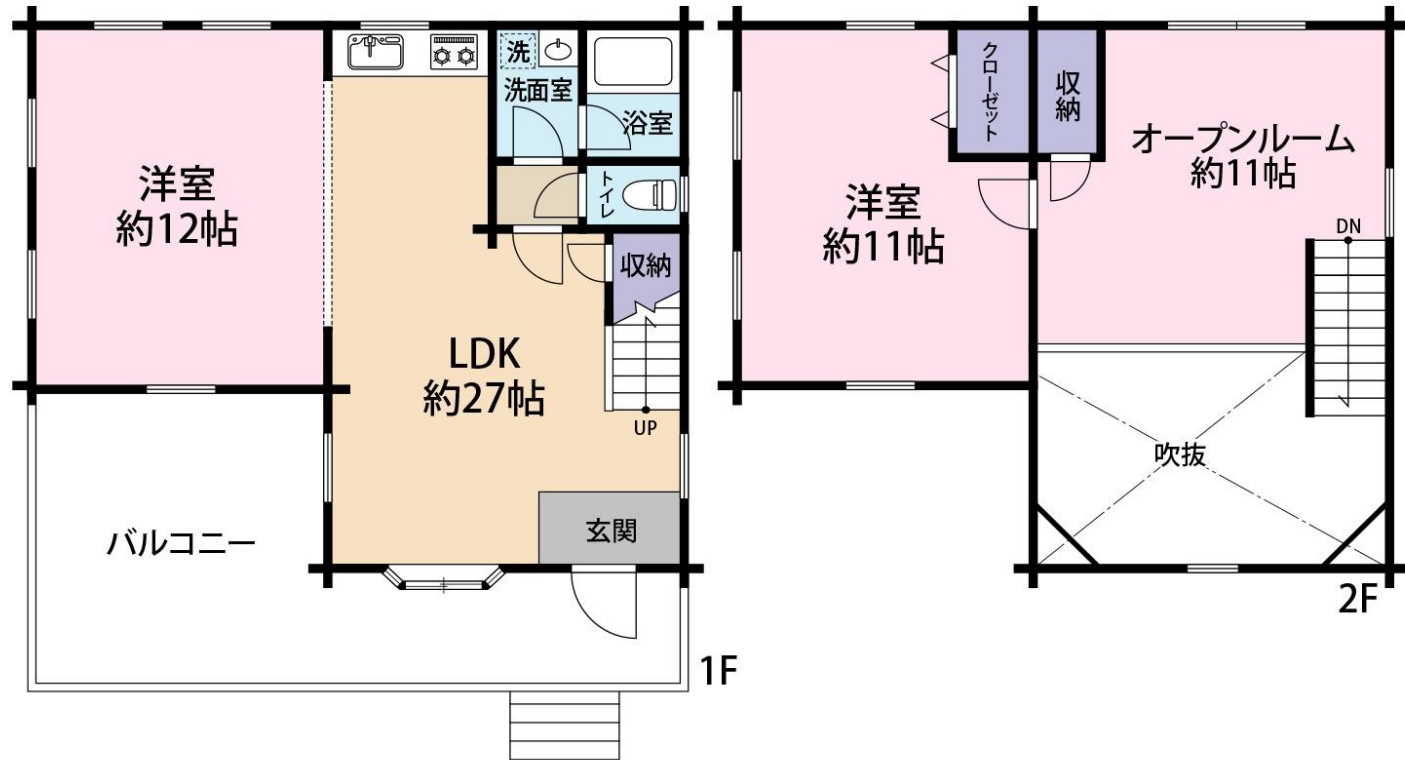
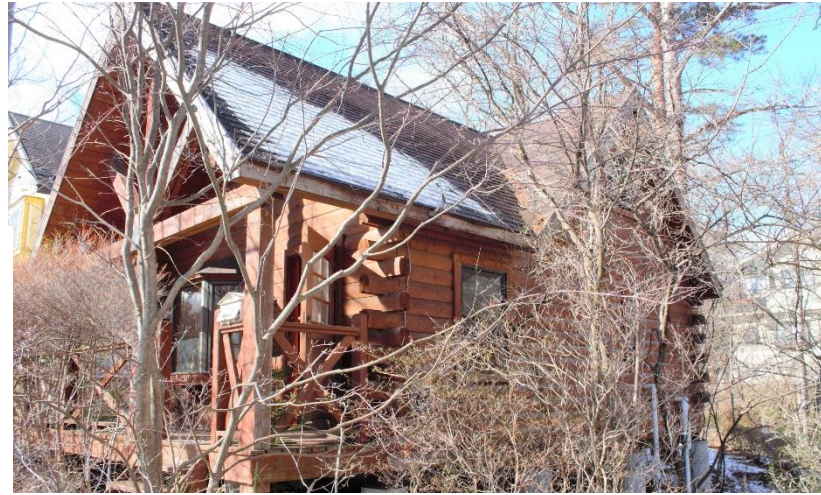
1階: 57.50㎡ (17.39坪)

2階: 45.22㎡ (13.67坪)

間取り / 2LDK+オープンルーム

構造 / 木造2階建て

築年月 / 平成7年6月築



玄関〜リビング



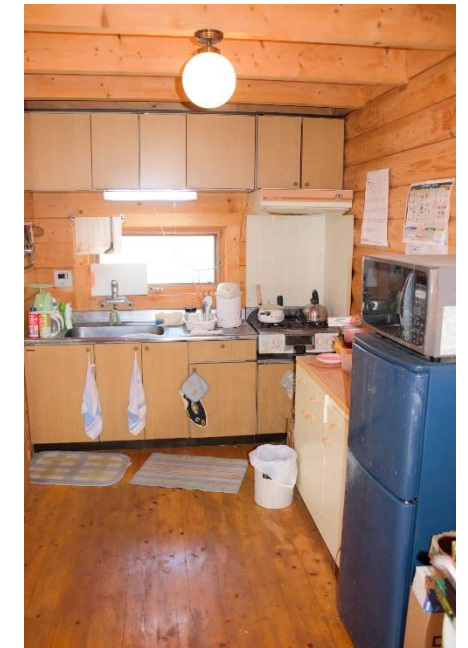
2階居室



2階オープンルーム



1階居室



キッチン



洗面台



トイレ



浴室

物件概要

●所在地 / 栃木県那須郡那須町大字高久乙 2725 ●交通 / 東北本線「黒磯駅」よりバス約17分、「那須サファリパーク入口バス停」徒歩約5分、東北新幹線「那須塩原駅」より17km(車約25分)、東北自動車道「那須I.C」より8km(車約12分) ●地目 / 宅地 ●地域・地区 / 都市計画区域内・無指定地域、但し自主規制により建ぺい率30%、2階建まで ●道路 / 7mアスファルト舗装道路(道路位置指定) ●私道負担 / 無 ●電気 / 東京電力 ●ガス / 個別プロパン ●水道 / 町営水道 ●雨水 / 自然浸透 ●自然浸透 ●雑排水・污水 / 合併処理浄化槽を経て宅地浸透 ●管理 / 東豊開発(株) ●管理費 / 82,500円(年額・税込) ●共益施設負担金 / 660,000円(契約時一括・税込)

※ 仲介につき別途仲介手数料がかかります。

東豊開発株式会社 0120-612-311 / 0287-76-3150