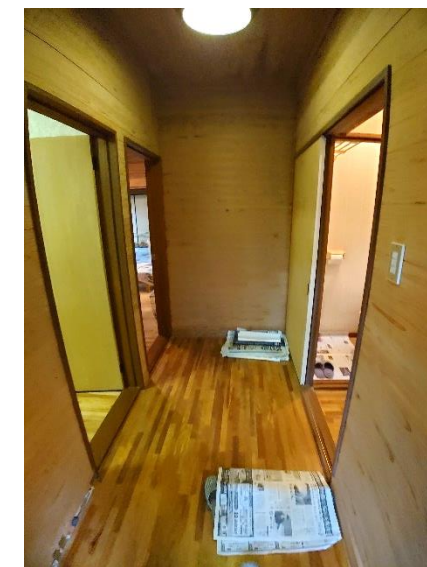


# 中古別荘 守子の郷

F-29号

370万円《仲介》

敷地面積／260㎡ (78.65坪)  
 建物面積／68.78㎡ (20.80坪)  
 間取り／3LDK  
 木造平家建て 昭和60年築



リビング・ダイニング

ホール

トイレ



和室 6帖



洗面所



浴室



洋室



ダイニング・キッチン



和室 4.5帖

## 物件概要

●所在地／栃木県那須郡那須町大字高久丙 405 ●交通／東北本線「黒磯駅」よりバス約17分、「那須サファリパーク入口バス停」徒歩約8分、東北新幹線「那須塩原駅」より17km(車約25分)、東北自動車道「那須I.C」より8km(車約12分) ●地目／山林 ●地域・地区／都市計画区域内・無指定地域、但し自主規制により建ぺい率30%、2階建まで ●道路／5.5mアスファルト舗装道路(道路位置指定) ●私道負担／無 ●電気／東京電力 ●ガス／個別プロパン ●水道／町営水道 ●雨水：自然浸透 ●汚水：簡易水洗、雑排水：浸透枳 ●管理／東豊開発(株) ●管理費／77,000円(年額・税込) ●共益施設負担金／660,000円(契約時一括・税込)

※ 仲介につき別途仲介手数料がかかります。

東豊開発株式会社 0120-612-311 / 0287-76-3150