

中古別荘 守子の郷

G-27号

1050万円《仲介》

敷地面積 / 323.92 m² (97.98 坪)

建物面積 / 1階 : 62.93 m² (19.03 坪)

2階 : 23.18 m² (7.01 坪)

合計 : 86.11 m² (26.04 坪)

間取り / 2LDK

木造2階建て 平成7年6月築



リビング・ダイニング



キッチン



トイレ



和室 6帖



洗面所



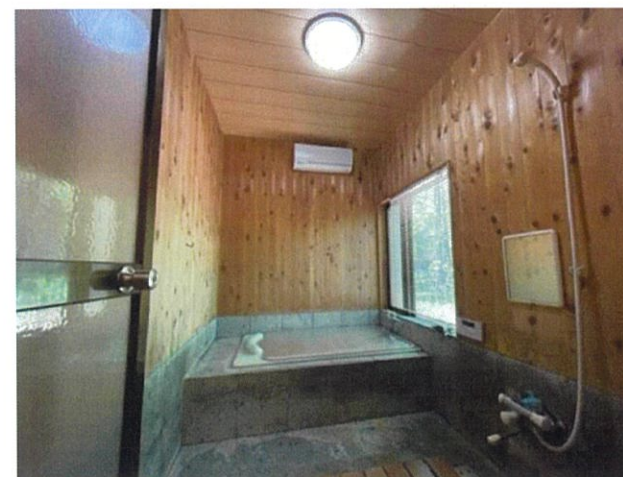
2階廊下



寝室 8帖



ウッドデッキ



浴室

物件概要

●所在地 / 栃木県那須郡那須町大字高久丙 405 ●交通 / 東北本線「黒磯駅」よりバス約 17 分、「那須サファリパーク入口バス停」徒歩約 8 分、東北新幹線「那須塩原駅」より 17 km (車約 25 分)、東北自動車道「那須 I. C」より 8 km (車約 12 分) ●地目 / 宅地 ●地域・地区 / 都市計画区域内・無指定地域、但し自主規制により建ぺい率 30%、2 階建まで ●道路 / 5.5m アスファルト舗装道路 (道路位置指定) ●私道負担 / 無 ●電気 / 東京電力 ●ガス / 個別プロパン ●水道 / 町営水道 ●雨水 : 自然浸透 ●汚水・雑排水 : 合併処理浄化槽を経て宅地内浸透 ●管理 / 東豊開発㈱ ●管理費 / 77,000 円 (年額・税込) ●共益施設負担金 / 660,000 円 (契約時一括・税込)

※ 仲介につき別途仲介手数料がかかります。

東豊開発株式会社 0120-612-311 / 0287-76-3150