

中古別荘 守子高原村

1-2号

1000万円《仲介》

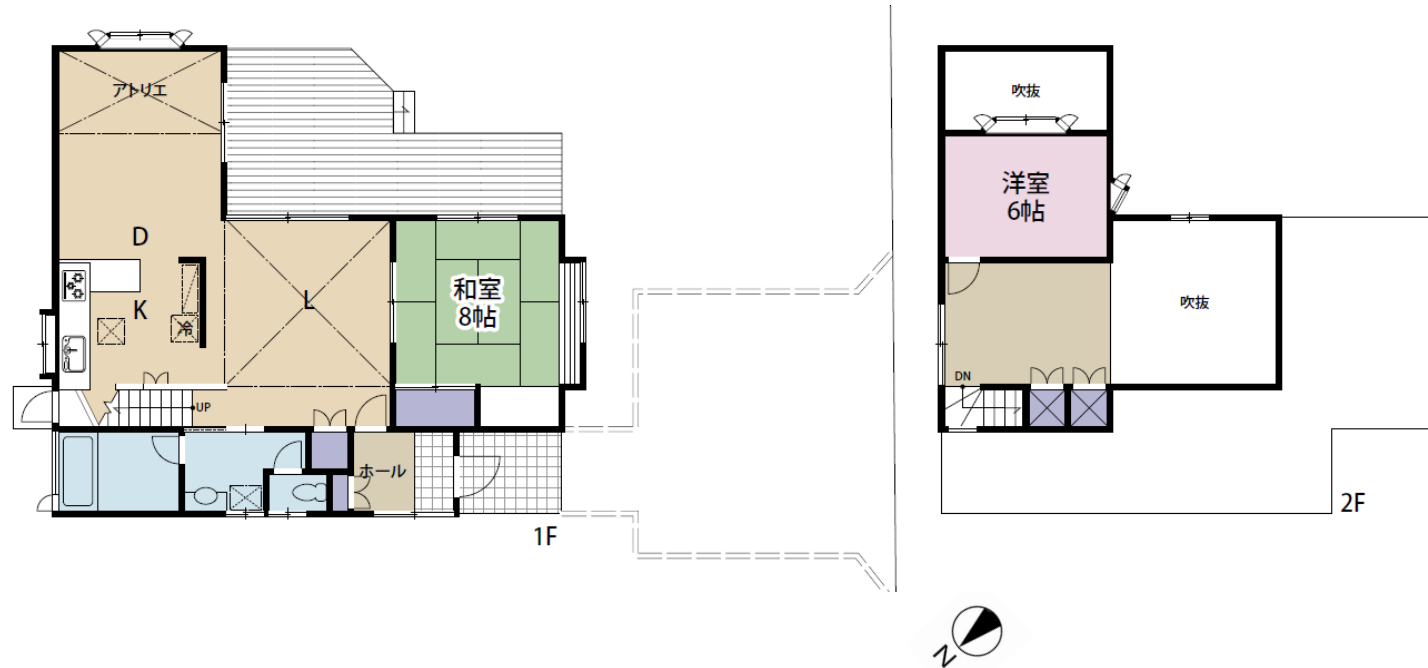
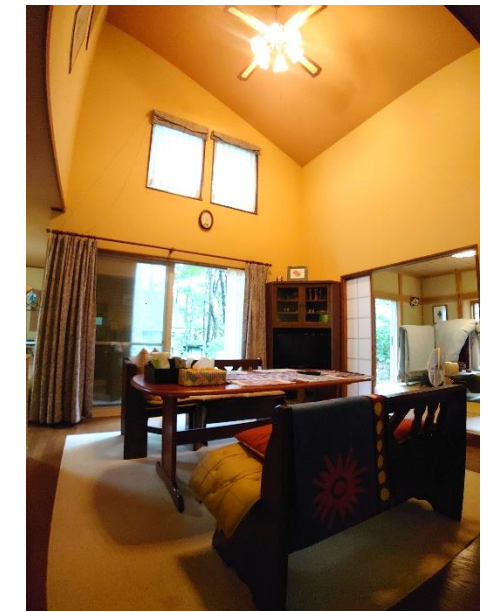
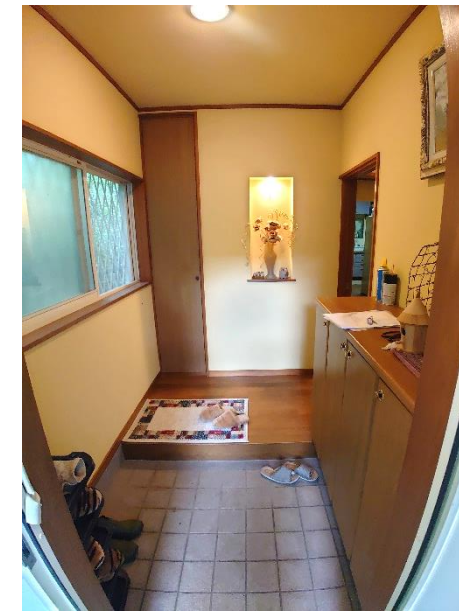
敷地面積/321.98㎡ (97.39坪)

延床面積/78.6㎡ (23.77坪)

間取り/2LDK

木造垂鉛メッキ鋼板葺2階建

平成8年1月築



物件概要

●所在地/栃木県那須郡那須町大字高久丙字海道上●交通/東北本線「黒磯駅」より、バス約17分、「守子坂バス停」徒歩約15分、東北新幹線「那須塩原駅」より17km(車約25分)、東北自動車道「那須I.C」より8km(車約12分)●地目/宅地●地域・地区/都市計画区域内無指定地域、但し自主規制により建ぺい率30%、2階建まで●道路/5mアスファルト舗装道路(建築基準法42条1項5号)、私道負担なし●設備/東京電力、個別プロパンガス、専用水道、雨水:自然浸透、汚水・雑排水:合併処理浄化槽を経て宅地浸透●管理/東豊開発(株)●管理費/66,000円(年額・税込)●共益施設負担金/220,000円(契約時一括・税込)●水道名義変更手数料/231,000円(税込)●水道料金/52,800円(年額・税込)●メーター使用料/3,960円(年額・税込) ※ 仲介につき別途仲介手数料がかかります。

東豊開発株式会社 0120-612-311 / 0287-76-3150

