

中古別荘 守子高原村

11-1号

3280万円《仲介》

敷地面積 / 824㎡ (249.26坪)

建物面積 / 1階: 78.04㎡ (23.60坪)

2階: 37.67㎡ (11.39坪)

延床: 115.71㎡ (35.00坪)

間取り / 3LDK+囲炉裏ルーム

構造 / 木造2階建て

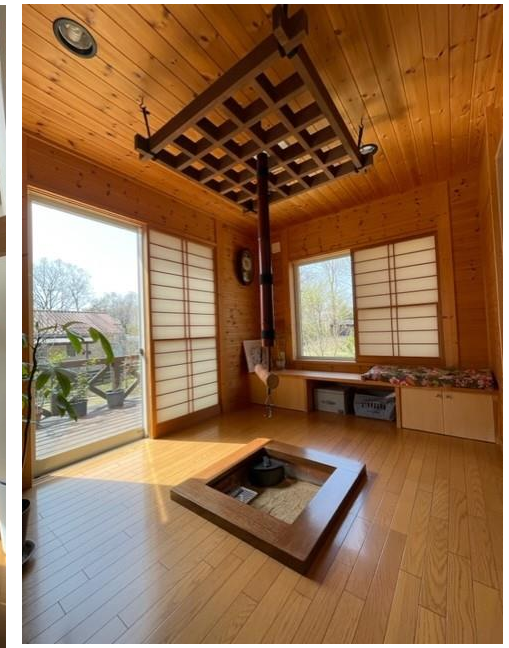
築年月 / 平成24年4月築



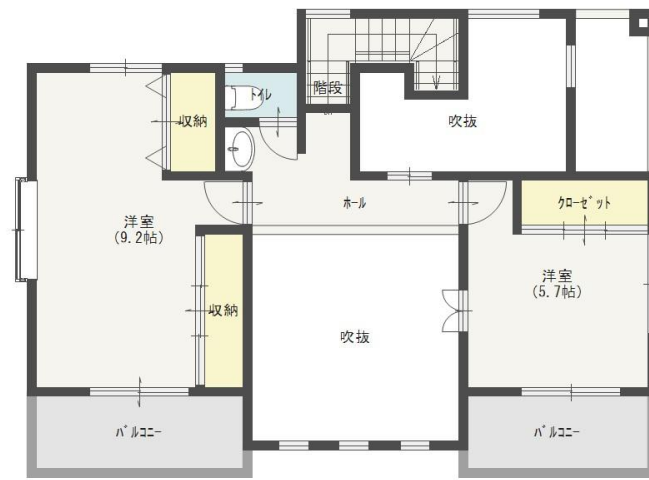
駐車場



リビング



囲炉裏ルーム



キッチン



ダイニング



洋室 5.7帖



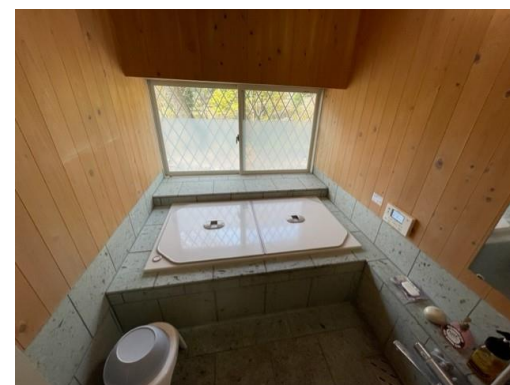
和室



ウッドデッキ



洗面台



浴室



洋室 9.2帖



トイレ

- ◎オール電化設備・エコキュート給湯
- ◎太陽光パネル設置
- ◎リビング・ダイニング・キッチン床暖房
- ◎蓄熱暖房
- ◎広々としたガーデニングスペースと隣接の小川からはせせらぎの音が...

物件概要

●所在地 / 栃木県那須郡那須町大字高久丙407 ●交通 / 東北本線「黒磯駅」よりバス約17分、「サファリパーク入口」徒歩約14分、東北新幹線「那須塩原駅」より17km(車約25分)、東北自動車道「那須I.C」より8km(車約12分) ●地目 / 山林 ●地域・地区 / 都市計画区域内・無指定地域、但し自主規制により建ぺい率30%、2階建まで ●道路 / 6mアスファルト舗装道路(建築基準法42条1項2号道路) ●私道負担 / 無 ●電気 / 東京電力 ●水道 / 栃木県小規模水道 ●雨水: 自然浸透 ●汚水・雑排水: 合併処理浄化槽を経て宅地浸透 ●管理 / 東豊開発㈱ ●共益費 / 73,120円(年額・税込) ●水道施設管理費 / 66,000円(年額・税込) ●共益施設負担金 / 220,000円(契約時一括・税込) ●水道施設負担金 / 880,000円(契約時一括・税込)

※ 仲介につき別途仲介手数料がかかります。

東豊開発株式会社 0120-612-311 / 0287-76-3150