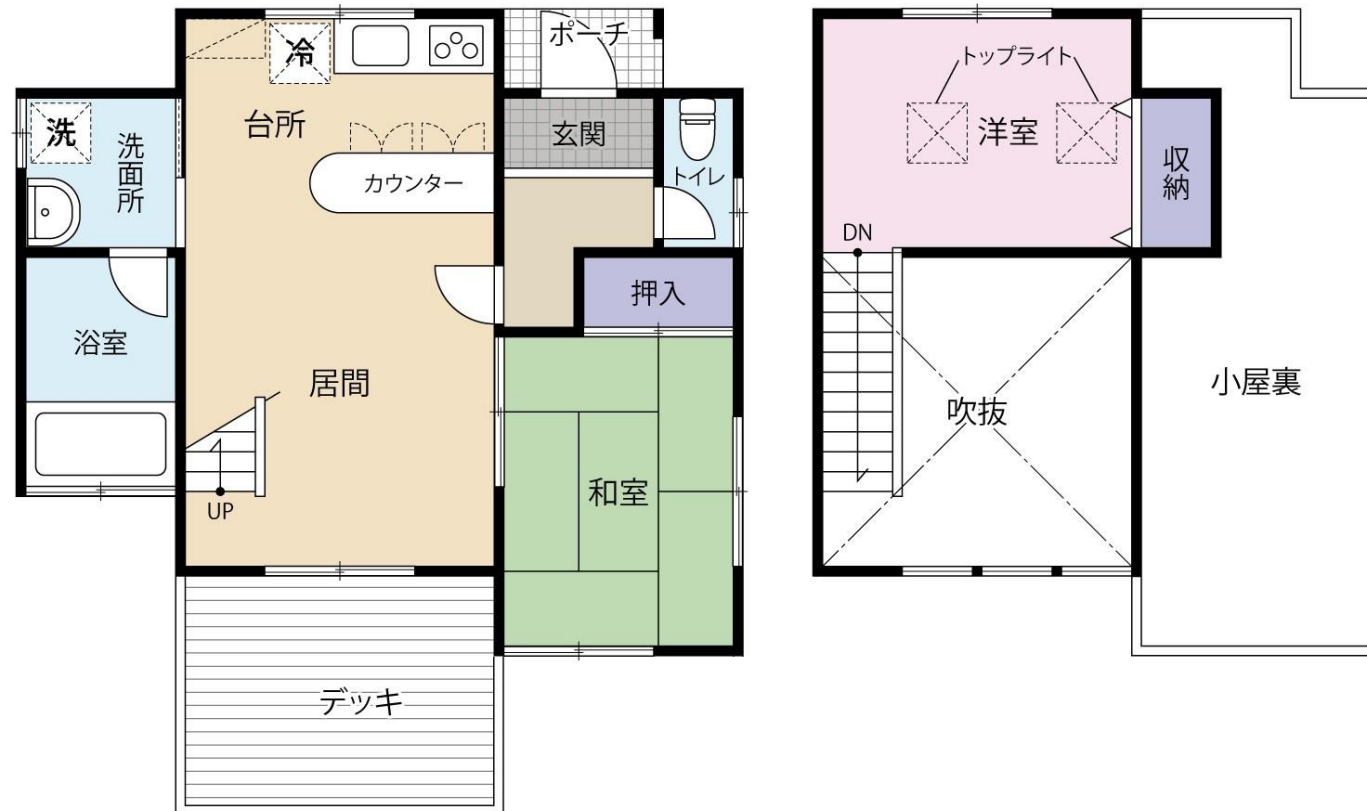
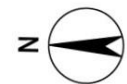
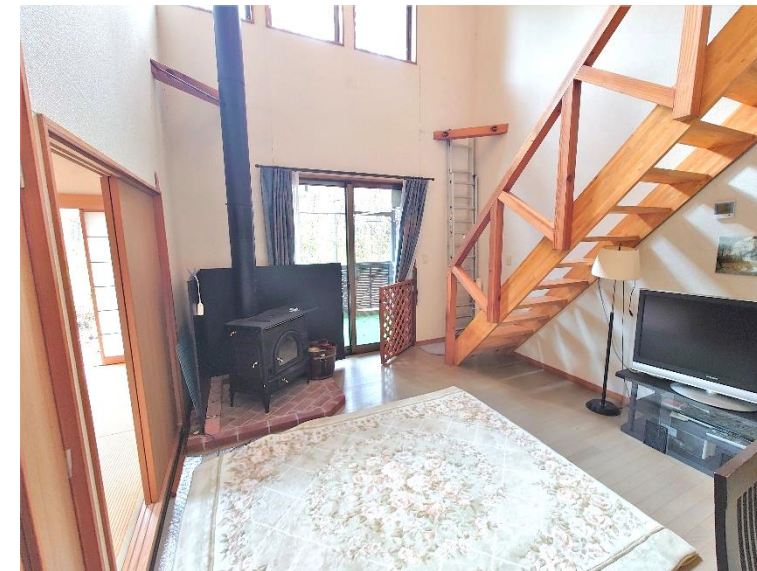


東昭自治会 中古別荘

550万円《仲介》

敷地面積 / 282 m² (85.30 坪)
 延床面積 / 60.44 m² (18.28 坪)
 1F 48.85 m² (14.77 坪)
 2F 11.59 m² (3.50 坪)
 間取り / 2LDK
 木造 2階建て 平成 9年 8月 築



物件概要

●所在地 / 栃木県那須郡那須町大字豊原丙 ●交通 / 交通 / 東北本線「黒田原駅」より約 13 km (車 20 分)、東北自動車道「那須 I.C」より 18 km (車約 30 分) ●地目 / 山林 ●地域・地区 / 都市計画区域内無指定地域 ●道路 / 5.5m アスファルト舗装道路 (道路位置指定) ●設備 / 東京電力、個別プロパンガス、東昭自治会上水道 ●雨水: 自然浸透 ●雑排水・汚水: 合併処理浄化槽 ●管理費: 別荘利用時 110,000 円/年 (水道使用料含む)、定住 80,000 円/年
 ※ 仲介につき別途仲介手数料がかかります。 東豊開発株式会社 0120-612-311 / 0287-76-3150